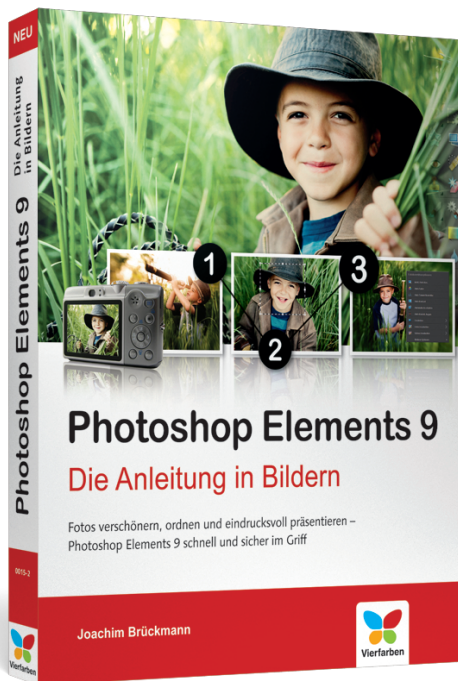
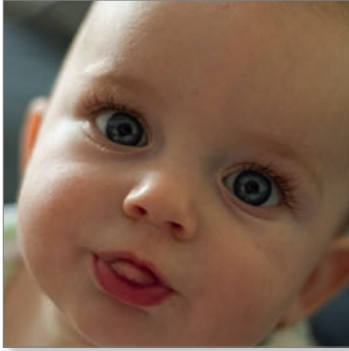


Photoshop Elements 9

Die Anleitung in Bildern

von
Joachim Brückmann





Vorwort	11
---------------	----

1 Sicher starten

Ist Ihr System bereit für Elements?	14
Elements installieren	16
Eingabegeräte clever nutzen	18

2 Sprechen Sie Bildbearbeitung?

Was Sie über Auflösung und ppi wissen sollten	22
Die Auflösung eines Bildes überprüfen	24
Die Farbmodi	26
Bilder in den RGB-Farbraum umwandeln	28
Bildformate: JPEG, TIFF und Co.	30
Wenn nichts mehr geht – die Grenzen der Bildbearbeitung	34



3 Fotos auf den Rechner laden

Photoshop Elements starten	42
Fotos von der Kamera laden	44
Der Organizer im Überblick	48
Der Katalog im Überblick	52

4 Fotos bewerten und sichern

Fotos anschauen und drehen	58
Fotos bewerten	60

Detailinformationen einblenden	62
Die Vollbildansicht einsetzen	64
Die Datumsansicht verwenden	66
Die Zeitleiste nutzen	70
Die Vergleichsansicht verwenden	72
Fotos ausblenden und löschen	74
Sicherungskopie der Fotos anlegen	76
Fotos wiederherstellen	78



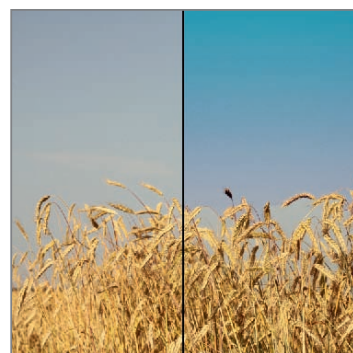
5 Fotos sortieren und organisieren 80

Fotos von der Festplatte katalogisieren	82
Alben erstellen	86
Fotos stapeln	90
Namen von Fotos verändern und Titel vergeben	92
Datum und Uhrzeit von Fotos verändern	94
Stichwort-Tags und Kategorien anlegen	96
Die Vorteile von Smart-Alben nutzen	100
Die Personenerkennung nutzen	102
Fotos über die Textsuche finden	104
Fotos über die Zeitleiste finden	106
Fotos über die Menü-Suche finden	108



6 Direkteinstieg in die Bildbearbeitung 112

Den Editor starten	114
Der Editor im Überblick	116
Die Assistentenkorrektur für Einsteiger	120
Schnellkorrektur für Ambitionierte	124
Die Werkzeuge der Schnellkorrektur	126



Korrekturmöglichkeiten im Modus »Schnell«	130
Bilder im Organizer intelligent korrigieren	134
Die Korrekturen des Organizers	136
Korrekturen an mehreren Bildern anwenden	140



7 Sicher Arbeiten im Modus »Vollständig« ... 142

Die Oberfläche des Modus »Vollständig«	144
Datei öffnen und neu anlegen	150
Zoomen und Navigieren	154
Auswahl-Werkzeuge	156
Smarte Bildbearbeitung	160
Mit dem Pinsel malen	164
Bildgröße und Auflösung verändern	168
Die Arbeitsfläche vergrößern	172
Mit Ebenen arbeiten	174
Mit Einstellungsebenen arbeiten	178
Verwendung von Inhalten	182
Das Rückgängig-Protokoll nutzen	186
Effekte auf Fotos anwenden	188



8 Bilder nachbessern 190

Eine Tonwertkorrektur vornehmen	192
Bildrauschen entgegenwirken	194
Zu dunkel geratene Fotos aufhellen	196
Farbstich beseitigen	198
Sättigung korrigieren	200
Kameraverzerrung beheben	202
Vignetten entfernen	204

Den Horizont begradigen	208
Bilder freistellen	210
Fotos schärfen	212

9 Bilder reparieren und optimieren 214

Kratzer, Staub und Risse entfernen	216
Störende Datumsangabe aus Fotos entfernen	222
Rote Augen korrigieren	224
Hauttöne korrigieren	226
Unauffällige Zahnaufhellung	232
Panorama aus mehreren Fotos erzeugen	236
Spaß mit kreativen Bearbeitungen	240
Der Pop-Art-Stil	244
Szenenbereinigung mit Photomerge®	246



10 Texte, Formen und Ebenenstile verwenden 250

Texte erstellen, bearbeiten und löschen	252
Texte verbiegen und verzerren	258
Formausstecher verwenden	262
Effektvolle Texte mithilfe von Ebenenstilen	266



11 Power-Workshops für Ambitionierte ... 270

Beauty-Retusche	272
Landschaftsfotos aufbessern	278
Ein klassisches Schwarzweißbild erzeugen	282

Inhalt

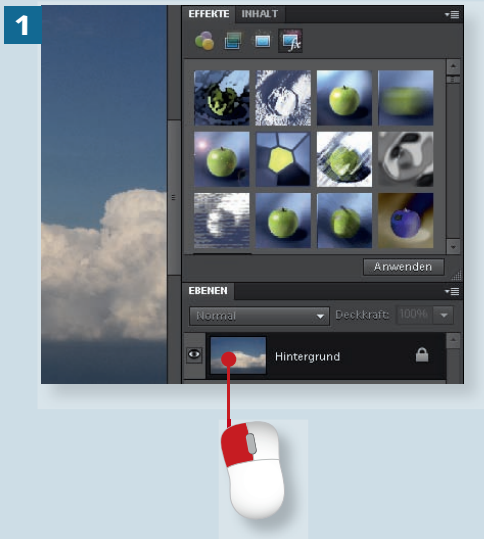


Camera Raw kennenlernen	286
Die Filtergalerie einsetzen	292
Aufwendiges Ebenen-Composing	298

12 Erstellen und Weitergabe 304

Werden Sie Ihr eigener Produzent	306
Einen Bildband bzw. ein Fotobuch erstellen	310
Eine Diashow erstellen	316
Grußkarte gestalten	318
Abzüge erstellen	320
Collage erstellen	324
Fotos mit Freunden teilen	326
Bilder auf CD/DVD brennen	328
Fotos als Anhang via E-Mail verschicken	330
Foto-Mail – die schönere E-Mail	332
Index	334

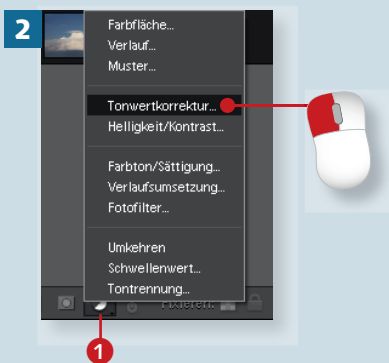
Eine Tonwertkorrektur vornehmen



Mit der Tonwertkorrektur können Sie Tiefen, Lichter und Mitteltöne beeinflussen und so die Kontraste in Ihren Bildern steigern. Mithilfe des Histogramms ist das ganz einfach.

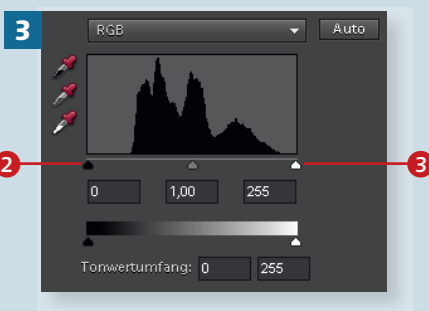
Schritt 1

Öffnen Sie das Bild, das Sie bearbeiten möchten. Achten Sie darauf, dass die Ebene, die mit einer Tonwertkorrektur bearbeitet werden soll, markiert ist. Klicken Sie dazu einmal auf die entsprechende Ebene in der **Ebenen**-Palette, damit sie dunkelgrau hinterlegt ist.



Schritt 2

Klicken Sie nun auf die Schaltfläche **Neue Füll- oder Einstellungsebene erstellen** ① im Fuß der **Ebenen**-palette, um in deren Menü die Option **Tonwertkorrektur** auszuwählen.

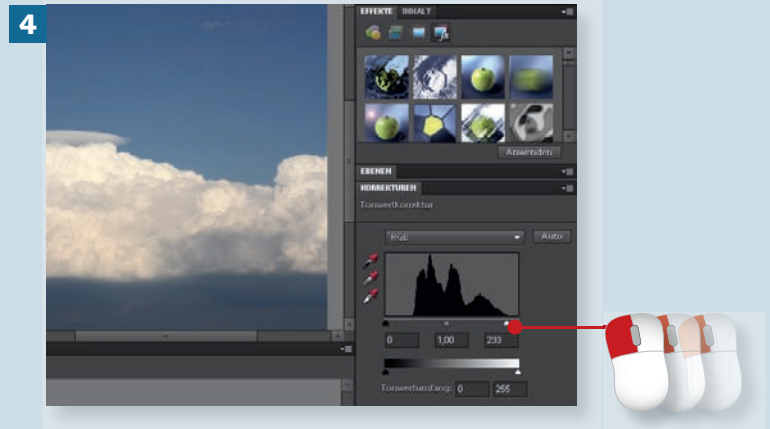


Schritt 3

In der sich nun öffnenden Palette können Sie die **Tonwertkorrektur** festlegen. Sie erkennen das Histogramm, das in Form einer Kurve die Tonwerte Ihres Fotos von dunkel ② nach hell ③ darstellt. Direkt darunter befinden sich die Regler, mit denen Sie die Werte individuell verändern können.

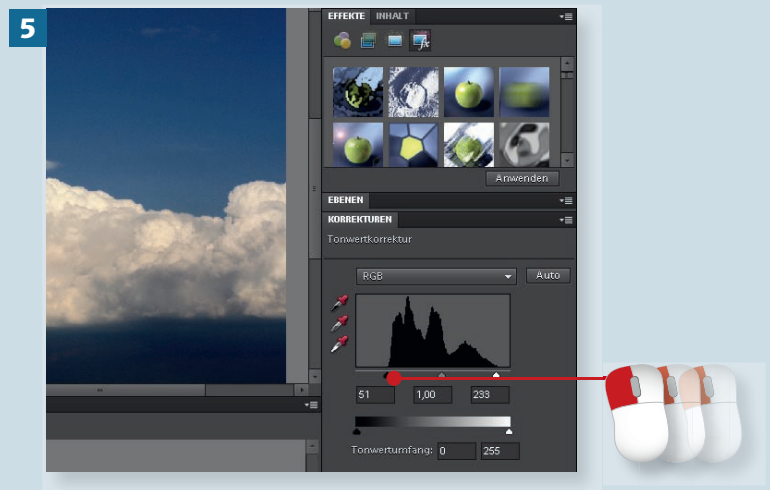
Schritt 4

Fassen Sie den weißen Regler für die hellsten Stellen auf der rechten Seite an, und ziehen Sie diesen bis zum Beginn der Kurve. Gleichzeitig erkennen Sie, wie sich Ihr Foto im Dokumentfenster verändert und in hellen Bildbereichen aufleuchtet.



Schritt 5

Wiederholen Sie das mit dem schwarzen Regler für die dunkelsten Stellen des Bildes. Ziehen Sie diesen ebenfalls bis an die Kurve heran. Im Dokumentfenster erkennen Sie die deutliche Kontraststeigerung, die so erreicht wurde.



Schritt 6

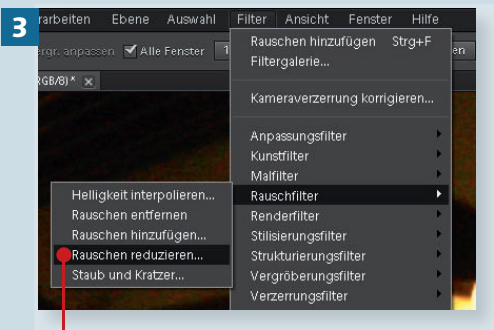
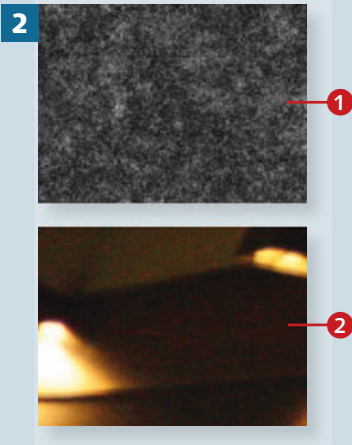
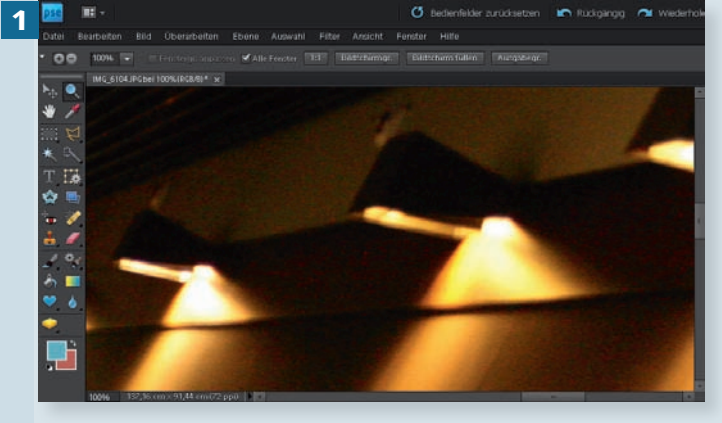
Kehren Sie nun zur **Ebenen**-Palette zurück, in der Sie die **Tonwertkorrektur** des Fotos als eigene Ebene wiederfinden. Aus einem flauen, kontrastarmen Bild haben Sie mit dieser Korrektur ein Foto mit satten Farben und hartem Kontrast erstellt.



Vorschau

Damit Sie die Veränderungen immer gleich im Bild sehen, sollten Sie die Ebenensichtbarkeit immer aktiviert lassen. Das können Sie über einen Klick auf das kleine Augen-Symbol unterhalb der Tonwertkorrektur tun.

Bildrauschen entgegenwirken



Ein alltägliches Problem bei Fotos, die in schlechten Lichtsituationen geschossen worden sind, ist ein sehr un schönes Bildrauschen. Mit Elements können Sie dem allerdings schnell und einfach entgegenwirken.

Schritt 1

Im **Editor** von Elements vergrößern Sie das geöffnete Bild mit dem Zoom-Werkzeug, um den Grad des Bildrauschens deutlich zu erkennen, zunächst auf 100 %. Suchen Sie einen Ausschnitt, in dem das Bildrauschen deutlich sichtbar ist.

Schritt 2

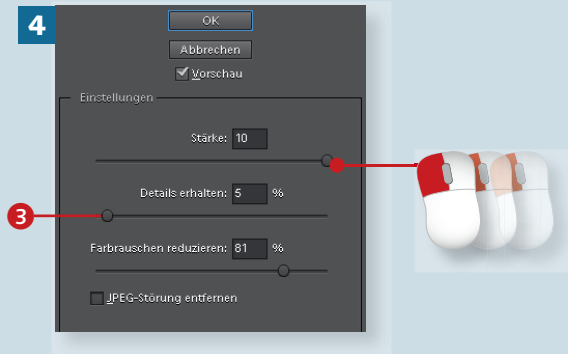
Rauschen mildert die Bildqualität meist deutlich. Dabei gibt es grundsätzlich zwei Arten unerwünschten Rauschens: das *Luminanzrauschen* **1**, das durch weiße Pixel erkennbar wird, sowie das *Farbrauschen* **2** aus zufällig verteilten roten, grünen und blauen Pixeln.

Schritt 3

Mit Elements können Sie gegen beide Rauscharten etwas unternehmen. Im Menü klicken Sie dazu jetzt auf **Filter** ▶ **Rauschfilter** ▶ **Rauschen reduzieren**, um die entsprechende Funktion zu öffnen.

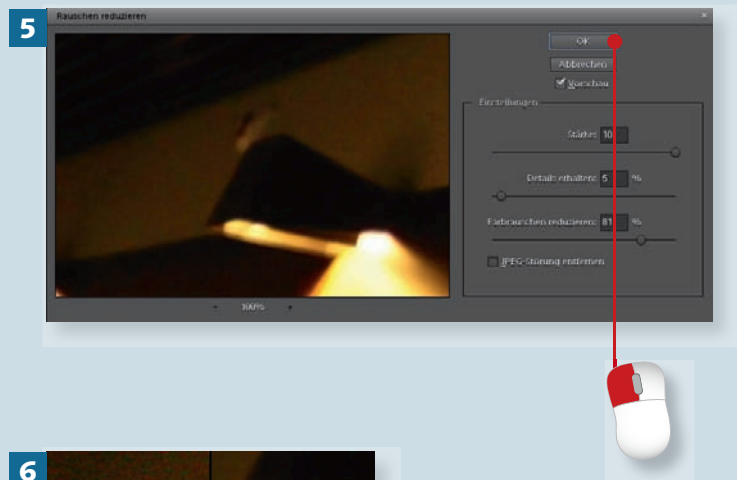
Schritt 4

Bestimmen Sie mit den Reglern zunächst den Grad der **Stärke** der Korrektur, mit der das Luminanzrauschen reduziert werden soll. Dabei verliert das Bild an Schärfe, dem Sie mit dem Regler **Details erhalten** **3** entgegenwirken können. Letztlich bestimmen Sie den Grad der Farbrauschreduzierung.



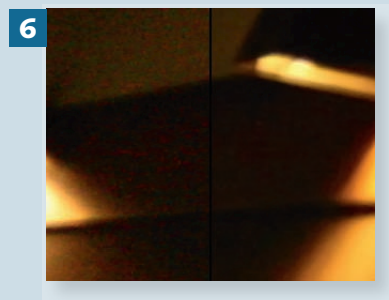
Schritt 5

Im großen Vorschauenfenster kontrollieren Sie den Erfolg der Korrektur. Sind Sie mit den Einstellungen zufrieden, klicken Sie auf die Schaltfläche **OK**, um die Rauschreduzierung auf das geöffnete Foto anzuwenden.

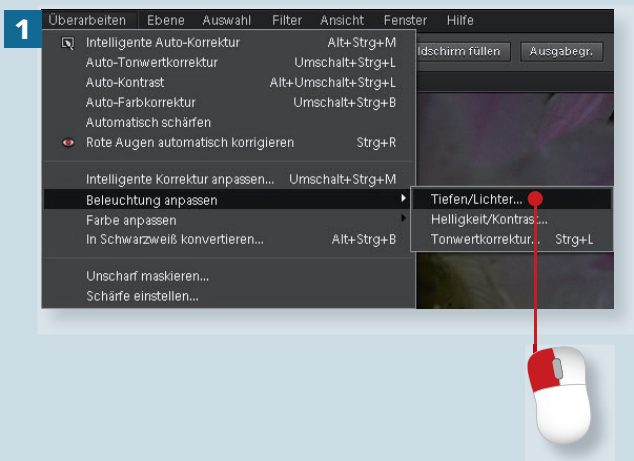


Schritt 6

Mit dieser Korrektur steigern Sie die Bildqualität verrauschter Fotos enorm. Je nach Motiv kann aber unter ihr die Bildschärfe etwas leiden. Schärfen Sie in diesen Fällen etwas nach. Wie Sie das Bild nachschärfen, lesen Sie in Kapitel 8, im Abschnitt »Fotos schärfen«, ab Seite 212.



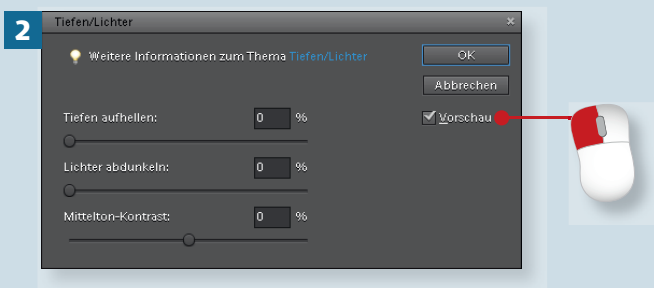
Zu dunkel geratene Fotos aufhellen



Bilder, die zu dunkel geraten sind, können Sie unter Umständen doch noch zu einem gelungenen Foto aufarbeiten. Elements bietet mit der Tiefen/Lichter-Korrektur ein passendes Hilfsmittel dafür an.

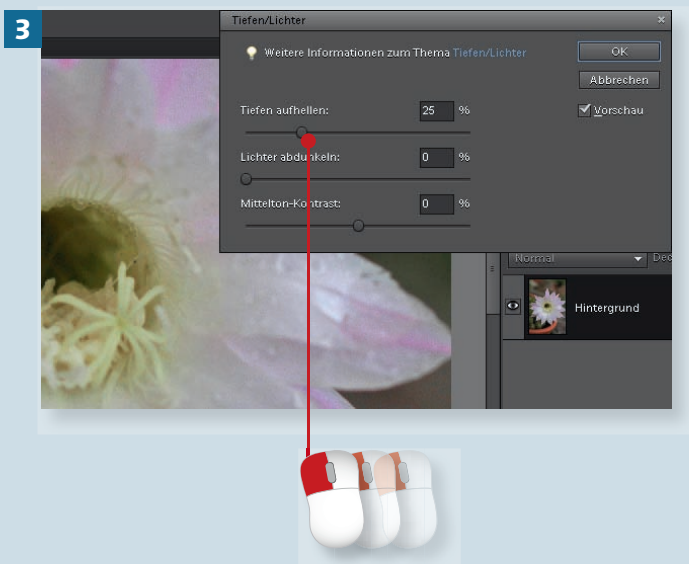
Schritt 1

Öffnen Sie ein zu dunkel geratenes Foto im **Editor** von Photoshop Elements, und klicken Sie im Menü auf **Überarbeiten** ► **Beleuchtung anpassen** ► **Tiefen/Lichter**, um das gleichnamige Korrekturfenster zu öffnen.



Schritt 2

Mithilfe von drei Schiebereglern verbessern Sie nun Ihr Bild auf. Lassen Sie dabei die Option **Vorschau** aktiviert, um das Ergebnis der Korrektur direkt im Dokumentfenster bewerten zu können.

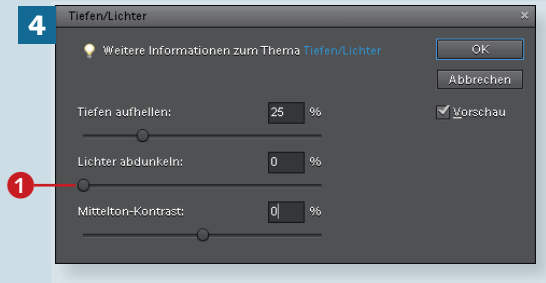


Schritt 3

Der wichtigste Regler, um zu dunkel geratene Bilder zu retten, ist **Tiefen aufhellen**. Ziehen Sie diesen schrittweise nach rechts, um dunkle Bereiche des Fotos deutlich sichtbar aufzuhellen.

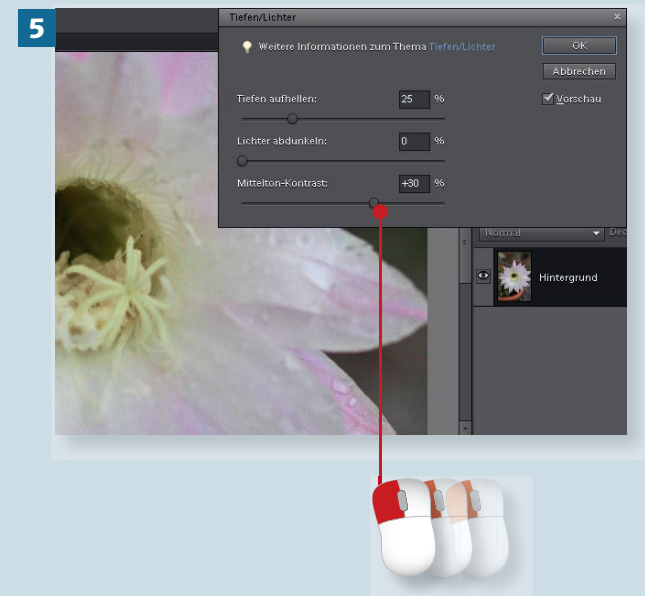
Schritt 4

Den Regler für **Lichter abdunkeln** **1** benötigen Sie an dieser Stelle nicht. Für Fotos, die tatsächlich zu hell aufgenommen wurden, kann er sich allerdings durchaus als unentbehrlich erweisen.



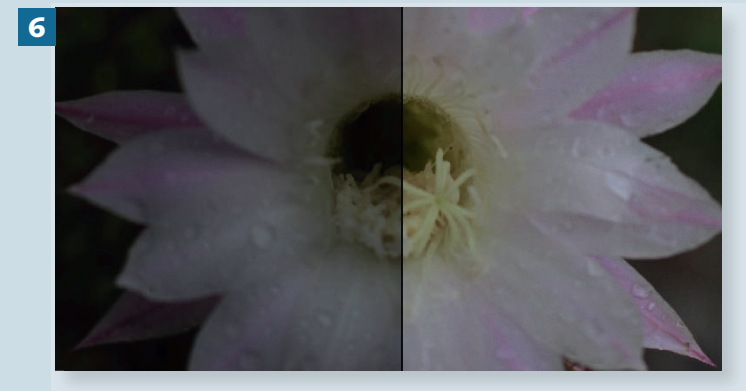
Schritt 5

Erhöhen Sie abschließend noch den **Mittelton-Kontrast**, um das Foto mit kräftigeren Farben und einem starken Kontrast zu zeigen. Wenn Sie mit der Korrektur zufrieden sind, bestätigen Sie dies mit einem Klick auf die Schaltfläche **OK**.



Schritt 6

Elements verrechnet anschließend die **Tiefen/Lichter**-Korrektur mit Ihrem Foto. Aus einem Bild, das Sie früher vielleicht gelöscht hätten, weil es bei der Aufnahme falsch belichtet wurde, haben Sie so einen gelungenen Schnappschuss erzeugt.



Index

A

Abgeflachte Kante 269
Absatztext 256
Abzüge erstellen 320, 322
Adobe-ID 114
Adobe Showroom 326
Alben 86
 Albumname 86
 anlegen 48
 als Abzug erstellen 320
 erstellen 86, 88
 Foto einem Album hinzufügen
 87
 umbenennen 89
Alles einblenden 61, 84
Anmerkungen 62
Anordnen 145
Ansichtswechsel 145
Antiker Stein 266
Anzeigedauer 316
Arbeitsfläche 172
Arbeitsfläche vergrößern 172
Assistent 116, 120, 122
Audiokommentar 62
Aufheben der Änderung im
 Modus »Schnell« 125
Aufhelllicht 289
Auflösung 22, 168
 verändern 170
Aufnahmedatum 45, 94
 Aufnahmezeitpunkt 95
 verändern 94
Ausgabe als digitales Video 317
Ausgabegröße der Abzüge 323
Aus Katalog löschen 75
Ausstecher 262
Auswahl
 abziehen 158
 aufheben 157

Auswahlellipse 157
 Auswahlpinsel 126
 Auswahlrechteck 156, 298
 Auswahl-Werkzeuge 142, 156,
 158
 Effekte 188
 erstellen 156
 hinzufügen 158
 von Auswahl abziehen 235
 von Auswahl subtrahieren 163
Automatische Korrektur-
möglichkeiten 65
Auto-Farbe 137
Auto-Farbkorrektur 199
Auto-Funktion 120
Auto-Kontrast 137
Auto-Korrektur Augen 138
Auto-Korrektur im Modus
 »Schnell« 124
Auto-Tonwertkorrektur 137
 schärfen 138
Autorisierung 326

B

Backup 77, 78
Balance 133
Batikseide 267
Bearbeiten 48, 114
Bedienfeld 63
 Korrektur 119, 179
 Zeitleiste 106
 zurücksetzen 148
Beleuchtung 131
Belichtung 287, 288
Bereichsreparatur-Pinsel 217, 222
Best. Datum/Uhrzeit 94
Bewertung 60, 62
Bewertungsfilter 61

Biegung 259
Bikubische Berechnung 171
 glatter 171
 schärfer 171
Bildaussage verändern 211, 235
Bildausschnitt verändern 154, 210
Bildband 310, 312, 314
Bilder aus Alben entfernen 87
Bilder freistellen 210
Bilder in bestehendes Album
 laden 89
Bilder markieren 140
Bilder nachbessern 190, 214, 250
Bilder optimieren 214
Bildformate 20, 30, 32
Bildgröße 168
 Bildgröße und Auflösung
 verändern 168, 170
 Bild neu berechnen mit 169, 171
Bildpaket 323
Bildqualität vergleichen 72
Bildrauschen 194
Bildreparatur 216
Bildschirmgröße 155
Bildschärfe 130
Bildtitel 62
Bitmap 27
Blautöne 282
BMP 33
Breite 168
Bräunung 227
Buntstift-Werkzeug Szenen-
 bereinigung 248

C

Camera Raw 286, 288, 290
CD/DVD 309, 328
 brennen 328

Cliparts 184
 CMYK 26
 Collage 304, 305, 324
 Copyright 47
 Cyantöne 283

D

Datei im Explorer anzeigen 92
 Datei neu anlegen 142, 150, 152
 Datei öffnen 142, 150, 152
 Dateien umbenennen 45
 Dateierweiterung 30
 Dateigröße 62
 Dateiname 62
 Datenträger durchsuchen 85
 Datenverlust 78
 Datum
 Datumsangabe entfernen 222
 Datumsansicht 66, 68
 Datumsbereich festlegen 108
 Datumsbereich löschen 109
 Datumseingabe 95
 Datum und Uhrzeit ändern 94
 Erstellungsdatum 62
 verändern 94
 Decke 267
 Deckkraft 166
 Detailinformationen 62
 Details erhalten 195
 Detail-Smartpinsel 232
 Diashow 64, 316
 als Video-CD 317
 Dichte 230
 Direktfilm 308
 Dokumentfenster mit mehreren
 Fotos 144
 Dokumentgröße 169
 Drag & Drop 88

Druck markieren. 65
 Düsteren Himmel blau ein-
 färben 128
 DVD mit Menü 308
 Dynamik 290

E

Ebenen 142, 143, 174, 176
 Ebene duplizieren 176, 303
 Ebene durch Kopie 174
 Ebenencomposing 298, 300, 302
 Ebenen-Palette 174
 Ebenenstile 266, 301
 Ebene umbenennen 175
 Editor
 aus Organizer starten 144
 für Fortgeschrittene 116
 im Organizer 119
 im Überblick 116, 118
 starten 42, 114
 Effekte 188
 Effektvolle Texte 266, 268
 Eingabegeräte 18
 Einstellungen des Rahmens 185
 Einstellungsebenen 178, 180
 Einzelne Abzüge 322
 Einzoomen 154
 Elements installieren 16
 Elements professionell be-
 dienen 144
 E-Mail-Anhänge 330
 E-Mail-Empfänger 330
 Entfernung der Vignette 204
 EPS 33
 Ereignisse 68
 hinzufügen 68
 löschen 68
 Erstellen 51, 304, 306

Erweitertes Dialogfeld 47, 89,
 119, 149

F

Facebook 326
 Falsche Perspektive 38
 Farbe 132
 256 Farben 29
 *Farben und Sättigung korri-
 gieren* 200, 224
 Farbfeld 254
 Farbmodelle 26
 Farbmodi 26
 Farbraum 26
 Farbrauschen 194
 Farbrauschreduzierung 195,
 219, 255
 Farbstich 198
 Farbstich beseitigen 198, 222,
 258, 260
 Farbtemperatur 133, 287
 Farbton 132, 133, 277
 Farbton/Sättigung-Korrektur
 200
 für Hautton anpassen 226
 nicht unterstützte Farbräume
 26
 unterstützte Farbmodi 26
 Faux Fett 254
 Faux Kursiv 254
 Filmstreifen 66
 Filter 188
 anwenden 297
 Filterauswahl 294
 Filtergalerie 292, 294, 296
 Filteroptionen 292
 Filterpalette 292
 löschen 296

Index

Flickr 326
Füllebenen 178
Fülleimer 301
Füllwerkzeug 301
Fältchen entfernen 273
Formausstecher 250, 251, 262, 264
Formen 262
Fotoabzüge 306
Fotobuch 304, 305, 310, 312, 314
Foto-Downloader 44, 47
Foto-Editor 50
fotografische Missgeschicke 34
Fotokalender 306
Foto-Mail 332
Fotos als Anhang verschicken 330
Fotos aufhellen 196
Fotos ausblenden 74
Fotos bearbeiten 139
Fotos bewerten 60
Fotos geradestellen 59
Fotos importieren 83
Fotos kategorisieren 86
Fotos löschen 74
Fotos markieren 86
Fotos nebeneinander anzeigen 72
Fotos schärfen 212, 236, 238, 240, 242, 266, 268, 272, 274, 276, 278, 280, 282, 284, 286, 288, 290, 292, 294, 296, 298, 300, 302, 306, 308
Fotos sortieren 80
Fotos stapeln 47, 90
Fotos umbenennen 92
Fotos wiederherstellen 78
Freistellen 127, 138, 210
Frei transformieren 261
fx-Symbol 269

G

Gaußscher Weichzeichner 273
Geöffnete Dateien anzeigen 151
Gekreuzte Malstriche 293
Geometrische Verzerrung 238
Gerade-ausrichten-Werkzeug 208
Gesichter identifizieren 102
GIF 29
Gleichmäßige Hautfarbe 277
Grafik einfügen 315
Grafiken 182, 184
Grafiktabletoptionen 167
Grafiktablets 19, 167
Graustufen 26, 27
Grenzen des Schärfens 34
Größe der Arbeitsfläche anpassen 209
Größenangabe 254
Große Miniatur 265
Grußkarte gestalten 318

H

Haut 227
 glätten 275
 Hautrötung 227
 Hauttöne optimieren 226, 228, 230
 Hautunreinheiten retuschieren 273
Helligkeit/Kontrast 284, 290
Höhe 168
Hilfetext 123
Hintergründe 182, 300
Hintergrundebene 174
Hochwertiger Druck 23
Horizont begradigen 208, 232, 234

I

Import 83
 Importeinstellungen 44
 Importfunktion 53
In Bearbeitung 139
Indizierte Farbe 29
Inhalt 87
Inhalte 182, 184, 300
Inhaltssensitiv 217, 222
Inkrementelles Backup 76
Installation 16
 Installations-Assistent 16
Intelligente Korrektur 130, 134

J

Jahr der Aufnahme 95
Jahresansicht 69
JPEG 30
JPEG-Komprimierung 31
JPG 20, 30, 32

K

Kalenderblatt 66
Kameramarke 101
Kameraverzerrung 202
 beheben 202, 226, 228, 230, 262, 264
 korrigieren 202
Kanten betonen 294
Katalog 49
 beschädigt 55
 Katalogaufbau 54
 katalogisieren 82, 84
 Katalogmanager 52
 Katalogname 52
 löschen 55

öffnen 54
umbenennen 54
wiederherstellen 78
 Kategorie
 anlegen 96, 98
 Kategorisieren 48
 vergeben 96
 Kettensymbol 73
 Klarheit 290
 Kodak Easyshare Gallery 326
 Komplettes Backup 76
 Kontaktabzug 322
 Kontakte in Elements 331
 Kontrast 290
 Kontraststeigerung 193
 Kopierstempel 219
 Kopiervorgang 46
 Korrektur 48
 Korrekturebenen 178
 Korrekturen an mehreren Bildern
 140
 Korrekturen im Modus »Schnell«
 130
 Korrekturen des Organizers 136,
 138
 Korrektur im Assistenten zurück-
 setzen 121
 Korrektur löschen 163
 Kratzer, Staub und Risse entfer-
 nen 216, 218, 220
 Kreative Bearbeitung 240, 242
 Kürzel 18

L

LAB 26
 Ladebalken 42
 Landschaftsfoto aufbessern 278,
 280

Lasso 158
 Layout verändern 314
 Leere Datei 153
 Lesegerät 44
 Letzte 6 Monate 89
 Lichter 192, 281
 Lichter abdunkeln 197
 Live-Suche 104
 Löschoptionen 45
 Luminanzerhaltung 230
 Luminanzrauschen 194
 LZW 31

M

Malfilter 293
 Malwerkzeuge 164
 Mangelhafte Bildqualität 25
 Manueller Import 85
 Maske anlegen 273
 Maus 18
 Mausrad 19
 Maximalgröße 25
 Medien laden 83
 Mehrere Fotos kategorisieren 96
 Menü Fenster 147
 Menü-Suche 108, 110
 Metadaten 62
 Miniaturansicht 64
 Miniaturgröße 49
 Miniaturgrößen-Regler 58
 Mittelpunkt 206
 Mitteltöne 192
 Mitteltonkontrast 281
 Mittelton-Kontrast 197
 Modus 28
 Assistent 118
 Schnell 124
 Vollständig 144, 146, 148

Monat der Aufnahme 95
 Monatsansicht 67
 Monitordarstellung 23
 Musik 52
 Muster 266

N

Namensvorschlag 103
 Natur 279
 Navigator 147
 Navigieren 142, 154
 Neue Füll- oder Einstellungs-
 ebene erstellen 178, 192
 Neuen Filter hinzufügen 293
 Neues Verzeichnis 79
 Neues Album 86
 Neues Stichwort-Tag 98
 Näherungswert 223
 Notizen 68

O

Online-Videolehrgang 122
 Optionen der Werkzeuge 129
 Optionsleisten 129
 Organisieren 42, 48, 80
 Organizer starten 42
 Out-of-Bounds-Effekt 240

P

Paletten
 hintereinanderlegen 148
 im Modus Vollständig 147
 Palette temporär schließen 148
 Panorama 236, 238
 PCT 33

Index

PCX 33
PDF 33
Perlweiß 232
 extra 232
 Perlweiß-Korrektur 234
Personenerkennung 102
 Fotos ausschließen 103
 starten 102
Perspektive 203
Photomerge-Panorama 236
Photomerge Szenenbereinigung 246
Photoshop Elements starten 42, 82, 84, 114, 144, 146, 148, 192, 216, 218, 220, 246, 248, 252, 254, 256
Pinsel 164, 166
Pinselauswahl 162
Pinselgröße 219
Pinselvorgaben 165
Pipette 227
Pixelmaße 170
Pixelwiederholung 171
PNG 33
Polaroid erzeugen 298
Polygon-Lasso 158
Pop-Art Stil 244
Portrait 229
ppi 22
Projektbereich 145
Projekt speichern 317
Protokollpunkt 187
Prozentual skalieren 169
PSD 30, 32
 PSD speichern 32
PSE 33
Punkttext 252
PXR 33

Q

Quadratische Auswahl erstellen 298
Qualitätsstufen 1 bis 12 30
Qualitätsverlust 25
Quelle 220

R

Radius 213
Rahmen 182
 hinzufügen 240
Raster 202
Rauschen
 entfernen 36
 hinzufügen 275
 reduzieren 36, 194
RAW 33
Rückgängig 75, 186
Rückgängig-Protokoll 186
Reduzieren von Ebenen 303
Reduzierte Werkzeugpalette 118
Regionen anzeigen 249
Registrierung 114
Rekonstruierung 79
RGB 26, 27
 Farbe 28
 Konvertierung 26
Rote Augen
 automatisch entfernen 225
 korrigieren 224
 Rote-Augen-entfernen-Werkzeug 127, 224

S

Schaltfläche Rückgängig 149
Schaltfläche Wiederholen 149

Schlagschatten 243, 268
Schließen von Fotos 146
Schnell 116
Schnellauswahl-Werkzeug 126, 159, 226, 272
Schnell bearbeiten 64
Schnellkorrektur 124, 126, 128
Schnell organisieren 64
Schnittmaske 277
Schärfe 287
Schrägstellung 261
Schriftart 253
Schriftschnitte 254
Schritt-für-Schritt-Bearbeitungen 122
Schrittweise rückwärts 177
Schwarz 289
Schwarzweiß-Bild 282, 284
Schwarzweiß-Konvertierung 284
Schwarzweiß – hoher Kontrast 128
Schwellenwert 213
SCT 33
Seitenanzahl verändern 313
Seitenvorschau 311
Seriennummer 16
Setup 16
Sicherungskopie 76
 auf CD/DVD 76
Skalierung 25
Smart-Alben 100
 anwenden 101
 erstellen 100
 Suchkriterien 100
Smarte Bildbearbeitung 160, 162
Smartpinsel 160
 Smartpinsel-Werkzeug 229
Sortieren 48
Speicherkarte formatieren 45, 87
Speicherort 62

Spraybräunung 229
Standardfarbmodell 27
Stapel
 aufheben 91
 Foto aus Stapel löschen 91
 öffnen 91
Starkes Bildrauschen 36
Starke Unschärfe 34
Start beschleunigen 43
Startbildschirm 43
Starten 14, 16, 18, 34, 36, 38
Startoptionen 43
Sterne 60
Stichwörter 49
Stichwort löschen 99
Stichwort Suchfunktion 97
Stichwort-Tag bearbeiten 99
Stichwort-Tag erstellen 98
Stichwort-Tags 48, 63, 96, 98
Stichwort-Tags vergeben 98
Strukturierungsfiler 295
Struktur versehen 295
Sättigung 132, 290
Sättigung korrigieren 200, 224
Suchen 108
 Suchanfragenhistorie 105
 Suchbegriffe 105
 Suchen nach Bildtitel 109
 Suchen nach Bildtitel oder Anmerkungen 109
 Suchen nach Dateiname 110
 Suchfeld 49
Systemvoraussetzungen 14
Szenenbereinigung 246, 248

T

Tag der Aufnahme 95
Tag erstellen 65

Tagesansicht 66
Tastatur 18
Tastenkürzel 18
 der Werkzeuge 128
 verwenden 129
Testversion 16
Text
 bearbeiten 250, 252, 254, 256, 266
 drehen 260
 erstellen 250, 251, 252, 254, 256, 266
 löschen 252, 254, 256
 Text-Werkzeug 252
 Texteffekte 182
 Textsuche 104
 verbiegen 258, 260
 verzerrten 258, 260
 verkrümmen 258
 verschieben 252, 254, 256, 266
TGA 33
Tiefen 192, 281
 aufhellen 196
 Tiefen/Lichter 281
 Tiefen/Lichter-Korrektur 196
TIFF 20, 30, 31, 32
 speichern 31
Tintenstrahldrucker 23
Titel für Smart-Album 100
Titel vergeben 92
Tonwertkorrektur 178, 192
Transparente Rahmen 239
Treppeneffekt 23

U

Über- bzw. Unterbelichtungen 35, 288
Übergänge 316

Überspringen der Registrierung 115
Uhrzeit verändern 94
Umbenennen 54
Umgebungslicht 227, 228
Unbekanntes Aufnahmedatum 95
Unschärf maskieren 212
Unterbelichtung 39, 288
Upload von Fotos 327

V

Vergleichsansicht 72
 übereinander 73
Vergrößerung 37
 der Arbeitsfläche 173
 Vergrößerungsfaktor 154
Verlauf 63
verlustfreie Komprimierung 31
Verschiebe-Werkzeug 253
Versionssatz 135
Versteckte Dateien
 ausblenden 74
 einblenden 74
Verwaltung der Kataloge 52
Verwendung von Inhalten 182, 184
Verzerrungen 259
 entfernen 202
Video bearbeiten 139
Video-DVD/BluRay 309
Vignette
 entfernen 204, 206
 erstellen 285
 hinzufügen 205
 Vignettierungsentfernung 238
Vollansicht 64
Vollbildansicht 19, 64
Vollbildmodus 64

Index

Vollbildmodus aktivieren/deaktivieren 286
Vollständig-Editor 63, 116, 142
Von Festplatte löschen 75
Vordergrundfarbe 165
Vorher-nachher-Ansicht 117, 124
Vorschaubilder 49, 58
Vorschaubild im Assistentenmodus 122
Vorteile der Einstellungsebenen 181

W

Warnhinweis 25
Weißabgleich 198, 287

Weitere Optionen 139
Weitergeben 48, 51, 304, 306
Wer ist das? 103
Werkzeuge 18
 im Modus »Schnell« 125
Widerrufen 49
Wiedergabe bzw. Verwendung von PSD 32
Wiederherstellung 289
Wiederholen 186
Wolkenkontrast 279

X

XMP-Datei 291

Z

Zahnaufhellung 232, 234
Zeitfenster erstellen 107
Zeitleiste 70, 106
 ausblenden 71
 ausschalten 107
 öffnen 106
 Zeitperiode 71
Zähne bleichen 127
ZIP 31
Zoomen 154
 Zoom- und Handwerkzeug 126
Zuletzt bearbeitete Datei öffnen 152
Zuschneiden um Hintergrund zu entfernen 208, 278